

## 陸別町の給与・定員管理等について

### 1 総括

#### (1) 人件費の状況(普通会計決算)

| 区分     | 住民基本台帳人口<br>(平成20年度末) | 歳出額<br>A        | 実質収支         | 人件費<br>B      | 人件費率<br>B/A | (参考)<br>平成19年度の人件費率 |
|--------|-----------------------|-----------------|--------------|---------------|-------------|---------------------|
| 平成20年度 | 人<br>2,790            | 千円<br>4,305,692 | 千円<br>70,466 | 千円<br>684,502 | %<br>15.9   | %<br>14.3           |

#### (2) 職員給与費の状況(普通会計決算)

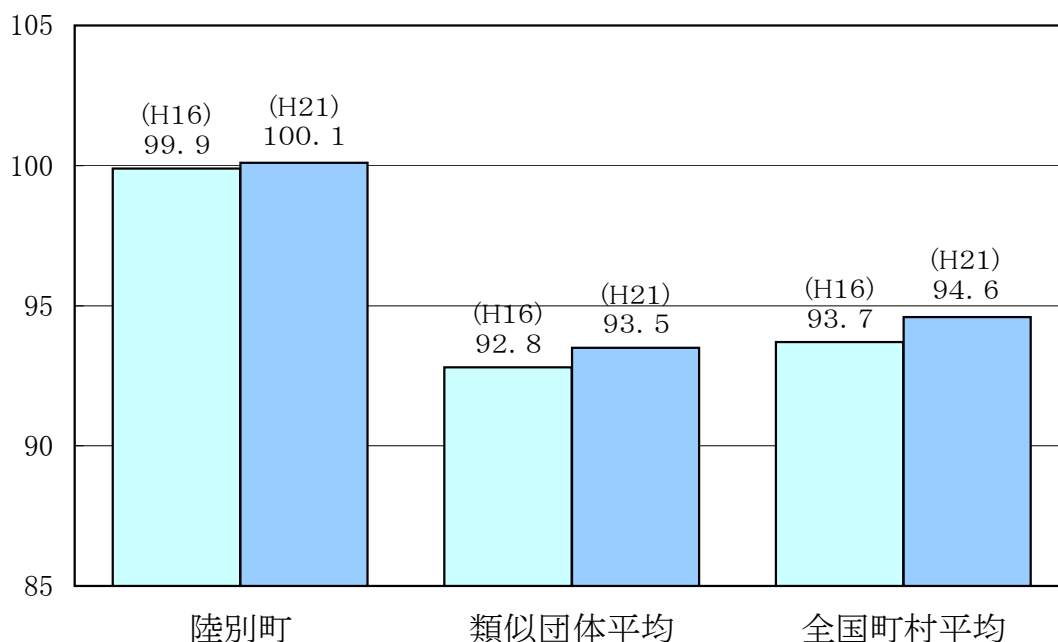
| 区分     | 職員数<br>A | 給与費           |              |               |               | 一人当たり       | (参考)類似団体平均  |
|--------|----------|---------------|--------------|---------------|---------------|-------------|-------------|
|        |          | 給料            | 職員手当         | 期末・勤勉手当       | 計<br>B        | 給与費B/A      | 1人当たり給与費    |
| 平成20年度 | 人<br>72  | 千円<br>274,437 | 千円<br>57,458 | 千円<br>106,912 | 千円<br>438,807 | 千円<br>6,095 | 千円<br>5,826 |

(注) 1 職員手当には退職手当を含まない。  
2 職員数は、平成20年4月1日現在の人数である。

#### (3) 特記事項

北海道は、平成20年度の職員給料について7.5%の独自削減をしています。

#### (4) ラスパイレス指数の状況(各年4月1日現在)



(注) 1 ラスパイレス指数とは、国家公務員の給与水準を100とした場合の地方公務員の給与水準を示す指数である。  
2 類似団体平均とは、人口規模、産業構造が類似している団体のラスパイレス指数を単純平均したものである。

## 2 職員の平均給与月額、初任給等の状況

### (1) 職員の平均年齢、平均給料月額及び平均給与月額の状況(平成21年4月1日現在)

#### ①一般行政職

| 区分   | 平均年齢   | 平均給料月額    | 平均給与月額    | 平均給与月額<br>(国ベース) |
|------|--------|-----------|-----------|------------------|
| 陸別町  | 42.3 歳 | 337,505 円 | 405,359 円 | 386,698 円        |
| 北海道  | 44.5 歳 | 328,477 円 | 398,318 円 | 375,971 円        |
| 国    | 41.5 歳 | 325,521 円 | —         | 391,770 円        |
| 類似団体 | 43.1 歳 | 318,681 円 | 357,062 円 | 349,212 円        |

#### ②技能労務職

| 区分   | 平均年齢   | 平均給料月額    | 平均給与月額    | 平均給与月額<br>(国ベース) |
|------|--------|-----------|-----------|------------------|
| 陸別町  | 50.8 歳 | 358,933 円 | 404,162 円 | 403,394 円        |
| 北海道  | 48.8 歳 | 319,062 円 | 354,653 円 | 350,247 円        |
| 国    | 49.2 歳 | 285,548 円 | —         | 322,737 円        |
| 類似団体 | 49.4 歳 | 283,911 円 | 305,273 円 | 300,772 円        |

- (注) 1 「平均給料月額」とは、平成21年4月1日現在における各職種ごとの職員の基本給の平均である。  
 2 「平均給与月額」とは、給料月額と毎月支払われる扶養手当、地域手当、住居手当、時間外手当などのすべての諸手当の額を合計したものであり、地方公務員給与実態調査において明らかにされているものである。また、「平均給与月額(国ベース)」は、国家公務員の平均給与月額には時間外勤務手当、特殊勤務手当等の手当が含まれていないことから、比較のため国家公務員と同じベースで再計算したものである。

### (2) 職員の初任給の状況(平成21年4月1日現在)

| 区分    |     | 陸別町       | 北海道       | 国         |
|-------|-----|-----------|-----------|-----------|
| 一般行政職 | 大学卒 | 172,200 円 | 159,285 円 | 172,200 円 |
|       | 高校卒 | 140,100 円 | 129,592 円 | 140,100 円 |
| 技能労務職 | 大学卒 | —         | —         | —         |
|       | 高校卒 | 140,100 円 | 129,592 円 | —         |

- (注) 1 北海道は、平成21年度の職員給料について、7.5%の独自削減をしています。

### (3) 職員の経験年数別・学歴別平均給料月額の状況(平成21年4月1日現在)

| 区分    |     | 経験年数10年以上15年未満 | 経験年数15年以上20年未満 | 経験年数20年以上25年未満 |
|-------|-----|----------------|----------------|----------------|
| 一般行政職 | 大学卒 | 290,000 円      | 330,900 円      | 375,767 円      |
|       | 高校卒 | 258,500 円      | 301,300 円      | 354,900 円      |
| 技能労務職 | 大学卒 | —              | —              | —              |
|       | 高校卒 | —              | —              | —              |

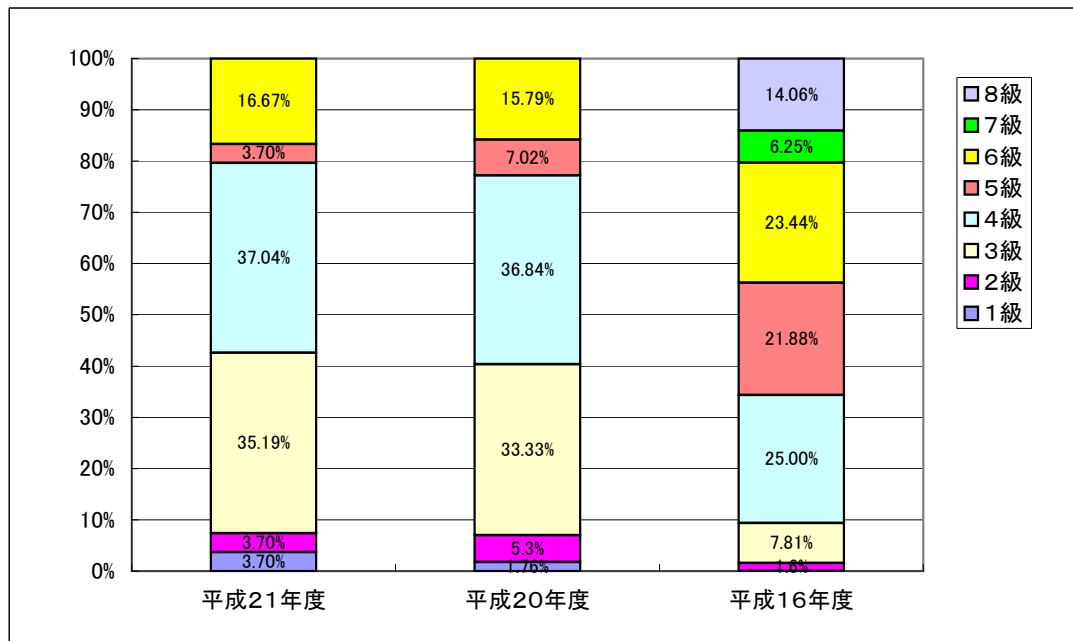
- (注) 技能労務職については、少人数のため省略する。

### 3 一般行政職の級別職員数等の状況

#### (1) 一般行政職の級別職員数の状況(平成21年4月1日現在)

| 区分  | 標準的な職務内容                                  | 職員数 | 構成比   |
|-----|---|-----|-------|
| 1 級 | 1 定型的な職務を行う職務                             | 人   | %     |
|     | 2 相当高度の知識又は経験を必要とする業務を行う職務                | 2   | 3.70  |
| 2 級 | 特に高度の知識又は経験を必要とする業務を行う職務                  | 人   | %     |
|     |   | 2   | 3.70  |
| 3 級 | 1 主任の職務                                   | 19  | 35.19 |
|     | 2 主任主査の職務                                 |     |       |
| 4 級 | 1 主査の職務                                   | 20  | 37.04 |
|     | 2 特に高度の知識又は経験を必要とする業務を行う主任主査の職務           |     |       |
| 5 級 | 1 特に高度の知識又は経験を必要とする業務を行う主幹の職務             | 2   | 3.70  |
|     | 2 会計管理者、課長、事務長、事務局長、次長、参事(以下「課長等」という。)の職務 |     |       |
| 6 級 | 特に高度の知識及び経験が必要とする業務を行う課長等の職務              | 人   | %     |
|     |   | 9   | 16.67 |

- (注) 1 陸別町の給与条例に基づく給料表の級区分による職員数である。  
 2 標準的な職務内容とは、それぞれの級に該当する代表的な職務である。  
 3 平成20年4月に8級制から6級制に変更している。



#### (2) 昇給への勤務成績の反映状況

全職員一律昇給

#### 4 職員の手当の状況

##### (1) 期末手当・勤勉手当

| 陸別町   | 北海道   | 国   |
|---|---|---|
| 1人当たり平均支給額(平成20年度)<br>1,547 千円                                    | 1人当たり平均支給額(平成20年度)<br>1,776 千円  | —   |
| (平成20年度支給割合)<br>期末手当 3.00 月分<br>勤勉手当 1.50 月分<br>( - )月分 ( - )月分   | (平成20年度支給割合)<br>期末手当 3.00 月分<br>勤勉手当 1.45 月分<br>( 1.60)月分 ( 0.75)月分   | (平成20年度支給割合)<br>期末手当 3.00 月分<br>勤勉手当 1.50 月分<br>( 1.60)月分 ( 0.75)月分 |
| (加算措置の状況)<br>職制上の段階、職務の級等による加算措置<br>・役職加算(3級以上) 5%~15%<br>(現在凍結中) | (加算措置の状況)<br>職制上の段階、職務の級等による加算措置<br>・役職加算 5%~20%<br>・管理職加算 10%~25%<br>※H20.6~H23.12までは手当基礎額から役職段階別加算額の3分の1を減額 | (加算措置の状況)<br>職制上の段階、職務の級等による加算措置<br>・役職加算 5%~20%<br>・管理職加算 10%~25%  |

(注) ( )内は、再任用職員に係る支給割合である。

【参考】勤勉手当への勤務実績の反映状況

全職員一律支給

##### (2) 退職手当(平成21年4月1日現在)

| 陸別町        |                           |           | 国        |                           |          |
|------------|---------------------------|-----------|----------|---------------------------|----------|
| (支給率)      | 自己都合                      | 勸奨・定年     | (支給率)    | 自己都合                      | 勸奨・定年    |
| 勤続20年      | 23.50 月分                  | 30.55 月分  | 勤続20年    | 23.50 月分                  | 30.55 月分 |
| 勤続25年      | 33.50 月分                  | 41.34 月分  | 勤続25年    | 33.50 月分                  | 41.34 月分 |
| 勤続35年      | 47.50 月分                  | 59.28 月分  | 勤続35年    | 47.50 月分                  | 59.28 月分 |
| 最高限度額      | 59.28 月分                  | 59.28 月分  | 最高限度額    | 59.28 月分                  | 59.28 月分 |
| その他の加算措置   | 定年前早期退職特例措置<br>(2%~20%加算) |           | その他の加算措置 | 定年前早期退職特例措置<br>(2%~20%加算) |          |
| 1人当たり平均支給額 | 993 千円                    | 20,279 千円 |          |                           |          |

(注) 退職手当の1人当たり平均支給額は、平成21年度に退職した職員に支給された平均額である。

##### (3) 地域手当(平成21年4月1日現在) 該当なし

##### (4) 特殊勤務手当(平成21年4月1日現在)

| 支給実績(平成20年度決算)            |              | 1,957 千円  |              |
|---------------------------|--------------|-----------|--------------|
| 支給職員1人当たり平均支給年額(平成20年度決算) |              | 217,436 円 |              |
| 職員全体に占める手当支給職員の割合(平成20年度) |              | 13.0 %    |              |
| 手当の種類(手当数)                |              | 6         |              |
| 手当の名称                     | 主な支給対象職員     | 主な支給対象業務  | 左記職員に対する支給単価 |
| 伝染病防疫業務従事手当               | 伝染病防疫に従事する職員 | 伝染病防疫業務全般 | 日額500円       |
| 医師業務手当                    | 医師           | 医師業務全般    | 本俸×50/100    |
| 医療業務手当                    | 診療放射線技師、薬剤師等 | 医療業務全般    | 本俸×6/100     |
| 看護業務手当                    | 診療所の保健師及び看護師 | 看護業務全般    | 本俸×6/100     |
| 野犬掃とう業務従事手当               | 野犬掃とうに従事した職員 | 野犬掃とう業務   | 日額500円       |
| 火葬業務従事手当                  | 火葬の業務に従事した職員 | 火葬業務      | 1体1,000円     |

##### (5) 時間外勤務手当

|                           |           |
|---------------------------|-----------|
| 支給実績(平成20年度決算)            | 15,117 千円 |
| 支給職員1人当たり平均支給年額(平成20年度決算) | 265 千円    |
| 支給実績(平成19年度決算)            | 18,483 千円 |
| 支給職員1人当たり平均支給年額(平成19年度決算) | 319 千円    |

(6) その他の手当(平成21年4月1日現在)

| 手当名   | 内容及び支給単価   | 国の制度との異同 | 国の制度と異なる内容 | 支給実績<br>(平成20年度決算) | 支給職員1人当たり<br>平均支給年額<br>(平成20年度決算) |
|-------|--|----------|------------|--------------------|-----------------------------------|
| 扶養手当  | ①配偶者13,000円②配偶者以外の扶養親族1人6,500円又は11,000円③15歳に達する日以後の最初の4月1日から22歳に達する日以後最初の3月31日までにある子1人5,000円加算 | 同        |            | 11,002 千円          | 244,489 円                         |
| 住居手当  | ①借家等(家賃5,000円以上を対象)27,000円以内②持ち家19,000円  | 異        | 支給額        | 12,848 千円          | 237,928 円                         |
| 通勤手当  | 自動車等4,100円～24,500円、その他交通機関55,000円以内  | 同        |            | 682 千円             | 97,371 円                          |
| 管理職手当 | 課長等職給料の10%、主幹等職給料の8%   | 異        | 支給率        | 4,960 千円           | 450,866 円                         |
| 寒冷地手当 | 世帯主で扶養有26,380円、世帯主で扶養無14,580円、その他10,340円   | 同        |            | 7,558 千円           | 109,535 円                         |

5 特別職の報酬等の状況(平成21年4月1日現在)

| 区分    |     |   | 給料月額等                   |                    |           |
|-------|-----|---|-------------------------|--------------------|-----------|
| 給料    | 町   | 長 | 680,000 円               | (参考)類似団体における最高/最低額 |           |
|       |     |   |                         | 副町長                | 561,000 円 |
| 報酬    | 議長  | 長 | 286,000 円               | 307,000 円/         | 150,000 円 |
|       | 副議長 | 長 | 217,000 円               | 251,000 円/         | 115,000 円 |
|       | 議員  | 員 | 175,000 円               | 228,000 円/         | 97,000 円  |
| 期末手当  | 副町長 | 長 | (平成20年度支給割合)<br>4.50 月分 |                    |           |
|       | 副議長 | 長 | (平成20年度支給割合)<br>3.85 月分 |                    |           |
| 寒冷地手当 | 町長  | 長 | (算定方式)                  | (支給時期)             |           |
|       | 副町長 | 長 | 一般職と同様                  | 11月～3月(5ヶ月支給)      |           |
| 退職手当  | 町長  | 長 | (算定方式)                  | (1期の手当額)           | (支給時期)    |
|       | 副町長 | 長 | 給料月額×4年×512.6/100 円     | 13,942,720 円       | 任期ごと      |
|       |     |   | 給料月額×4年×323.4/100 円     | 7,257,096 円        | 任期ごと      |

(注) 退職手当の「1期の手当額」は、4月1日現在の給料月額及び支給率に基づき、1期(4年=48月)勤めた場合における退職手当の見込額である。

## 6 職員数の状況

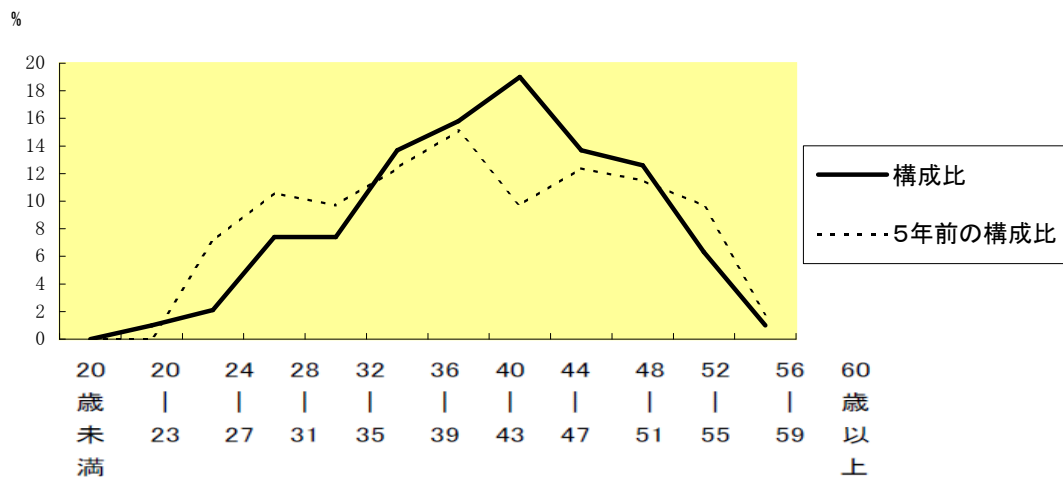
### (1) 部門別職員数の状況と主な増減理由

(各年4月1日現在)

| 部門     | 区分     | 職員数         |             | 対前年増減数  | 主な増減理由   |                   |
|--------|--------|-------------|-------------|---------|----------|-------------------|
|        |        | 平成20年       | 平成21年       |         |          |                   |
| 普通会計部門 | 一般行政部門 | 議会          | 2           | 2       | 0        |                   |
|        |        | 総務          | 22          | 20      | △2       | 人事異動及び退職者の不補充による減 |
|        |        | 税務          | 3           | 3       | 0        |                   |
|        |        | 労働          | 0           | 0       | 0        |                   |
|        |        | 農林水産        | 9           | 9       | 0        |                   |
|        |        | 商工          | 4           | 3       | △1       | 人事異動による減          |
|        |        | 土木          | 5           | 5       | 0        |                   |
|        |        | 民生          | 15          | 15      | 0        |                   |
|        |        | 衛生          | 7           | 7       | 0        |                   |
|        |        | 計           | 67          | 64      | △3       |                   |
|        | 教育部門   | 11          | 10          | △1      | 人事異動による減 |                   |
|        | 消防部門   | 0           | 0           | 0       |          |                   |
|        | 小計     | 78          | 74          | △4      |          |                   |
|        | 公営企業等  | 会計部門        | 病院          | 19      | 19       | 0                 |
| 水道     |        |             | 1           | 1       | 0        |                   |
| 下水道    |        |             | 1           | 1       | 0        |                   |
| その他    |        |             | 0           | 0       | 0        |                   |
| 小計     |        |             | 21          | 21      | 0        |                   |
| 合計     |        | 99<br>[100] | 95<br>[100] | △4<br>0 |          |                   |

(注) 1 職員数は一般職に属する職員数である。  
2 [ ]内は、条例定数の合計である。

### (2) 年齢別職員構成の状況(平成21年4月1日現在)



| 区分  | 20歳未満  | 20歳<br>23歳 | 24歳<br>27歳 | 28歳<br>31歳 | 32歳<br>35歳 | 36歳<br>39歳 | 40歳<br>43歳 | 44歳<br>47歳 | 48歳<br>51歳 | 52歳<br>55歳 | 56歳<br>59歳 | 60歳<br>以上 | 計       |
|-----|--------|------------|------------|------------|------------|------------|------------|------------|------------|------------|------------|-----------|---------|
| 職員数 | 人<br>0 | 人<br>1     | 人<br>2     | 人<br>7     | 人<br>7     | 人<br>13    | 人<br>15    | 人<br>18    | 人<br>13    | 人<br>12    | 人<br>6     | 人<br>1    | 人<br>95 |

(3) 定員適正化計画の数値目標及び進捗状況

① 平成17年4月1日～平成22年4月1日における定員管理の数値目標

|                  |                  |     |       |
|------------------|------------------|-----|-------|
| 平成17年4月1日<br>職員数 | 平成22年4月1日<br>職員数 | 純減数 | 純減率   |
| 106 人            | 99 人             | 7 人 | 6.6 % |

(参考)陸別町集中改革プランにおける定員適正化目標(数・率)

| 計画期間      |            | 数値目標    |
|-----------|------------|---------|
| 始 期       | 終 期        |         |
| 平成17年4月1日 | 平成22年3月31日 | 6.6%の純減 |

② 定員管理の数値目標の年次別進捗状況(実績)の概要

| 部 門         | 区 分 | 17年  | 18年 | 19年 | 20年 | 21年 | 22年 | 18年～22年   | (参考)<br>数値目標 |
|-------------|-----|------|-----|-----|-----|-----|-----|-----------|--------------|
|             |     | 計画始期 | 1年目 | 2年目 | 3年目 | 4年目 | 5年目 | 計         |              |
| 一般行政        | 職員数 | 73   | 73  | 70  | 67  | 64  |     | —         |              |
|             | 増 減 |      | 0   | △ 3 | △ 3 | △ 3 |     | △ 9       |              |
| 教育          | 職員数 | 12   | 12  | 12  | 11  | 10  |     | —         |              |
|             | 増 減 |      | 0   | 0   | △ 1 | △ 1 |     | △ 2       |              |
| 公営企業<br>等会計 | 職員数 | 21   | 22  | 21  | 21  | 21  |     | —         |              |
|             | 増 減 |      | 1   | △ 1 | 0   | 0   |     | 0         |              |
| 計           | 職員数 | 106  | 107 | 103 | 99  | 95  |     | —         | 99           |
|             | 増 減 |      | 1   | △ 4 | △ 4 | △ 4 |     | △11(157%) | 6.6%減        |

(注) 1 計画期間は、平成17年～平成22年の5年間である。

2 ( %)内の数値は、数値目標に対する進捗率を示す。

3 増減は、各年の欄にあつては対前年比の職員増減数を、計の欄にあつては計画1年目以降現年までの職員数増減の累計を示す。