

# 陸別町

# ゆれやすさマップ

十勝平野断層帯主部による地震 (M8.0)

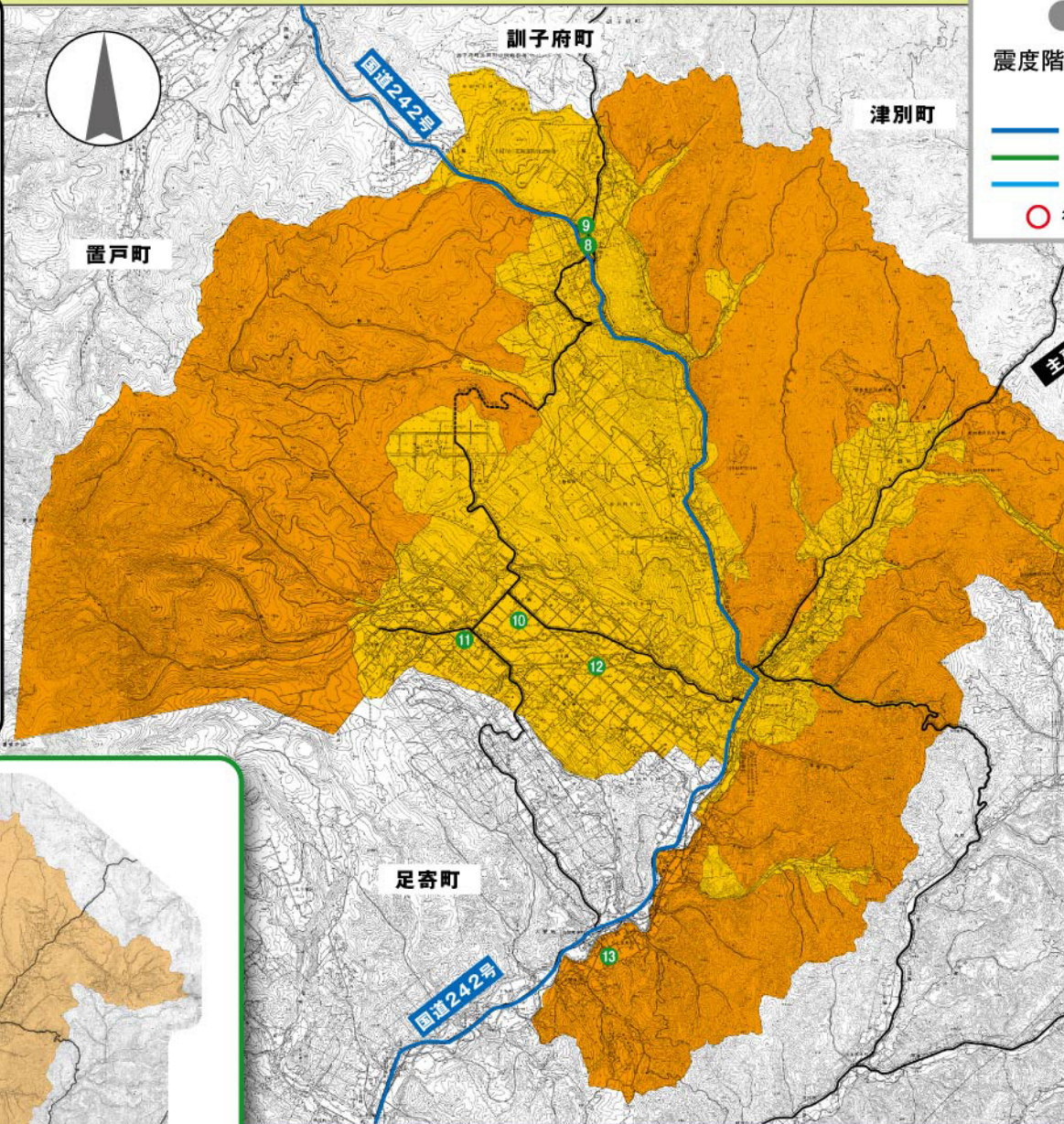
ゆれやすさマップは、陸別町に影響の大きいと考えられる海溝型の地震、活断層の地震について、町内各地区で想定される最大震度を表示しました。

◆陸別町に影響の大きい海溝型の地震「十勝沖・釧路沖の地震」で、マグニチュード8.2を想定しました。町内の揺れは、震度4以下～震度5弱の予測です。

◆陸別町に影響の大きい活断層の地震「十勝平野断層帯主部による地震」で、マグニチュード8.0を想定しました。町内の揺れは、震度5強～震度6弱の予測です。

(地図表示はしていませんが、防災上の観点(全ての地域で何時地震が発生するか分からないとして防災対策上の備えが必要)から、マグニチュード6.9の「全国どこでも起こりうる直下の地震」を想定した場合、町内の揺れは全域で震度6弱と予測されました)

注) ゆれやすさマップは、全道を500mメッシュに分割し、メッシュ毎に計算した震度を大字・町丁目界に置き換えて表示したものです。大字・町丁目界の震度は、重なるメッシュのうち最大の震度を代表値と示していますので、大字・町丁目界全域が表示される震度で揺れる訳ではありません。



**凡 例**

震度階級	震度6弱	震度5弱
	震度5強	震度4以下

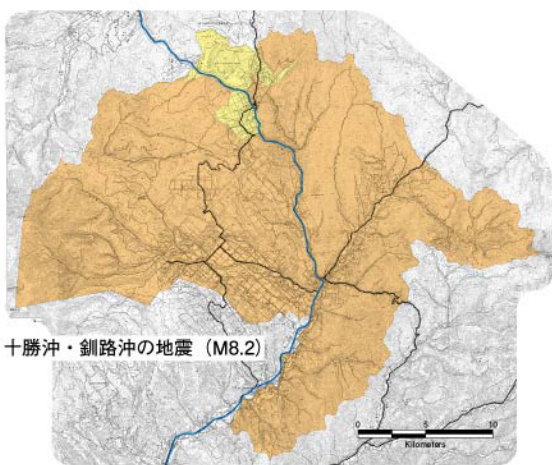
— 特に重要な地震時に通行を確保すべき道路 (北海道指定)  
— 地震時に通行を確保すべき道路 (北海道指定)  
— 地震時に通行を確保すべき道路 (陸別町指定)

○ 役場    Y 消防署    X 駐在所    ● 避難所

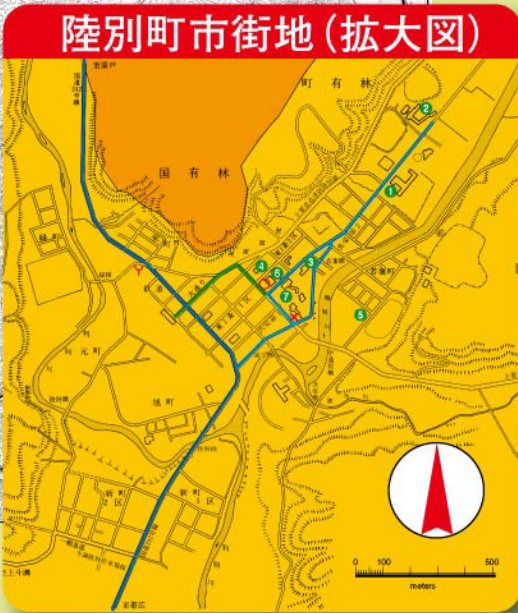
**陸別町の避難所**

番号	施設名
1	陸別小学校
2	陸別中学校
3	陸別町公民館
4	陸別町福祉センター
5	若葉生きがい交流館
6	タウンホール
7	診療所・保健センター
8	小利別集会所
9	旧小利別小学校体育館
10	苫務交流センター
11	上斗満交流センター
12	中斗満交流センター
13	トラリ農作業準備休室(トラリ交流センター)

(平成19年12月31日現在)



十勝沖・釧路沖の地震 (M8.2)



陸別町市街地 (拡大図)

